



## Nieuwsbrief september 2013

### In deze editie :

- Inleiding
- Aanvragen leefbaarheidsbudget 2014 vóór 1 oktober a.s.
- 4e Skeelerronde Maarssebroek op zondagmiddag 29 september
- Ideeënveiling juni: grotere moestuin voor het MEC
- Tweede ideeënveiling in november
- Succesvolle beursvloer voor het MEC
- DRINGENDE OPROEP: wijkcommissie zoekt met spoed nieuwe leden erbij
- Van het signaleringsteam
- Waaks
- Fietsroute door park; graag uw mening

### Inleiding

De vakanties zijn weer voorbij en de scholen zijn weer begonnen. We hopen dat u allen een fijne vakantie heeft gehad; in het buitenland, in Nederland of gewoon thuis met in ieder geval veel zon en lekker warm. Hoogste tijd voor ons u weer op de hoogte te brengen van leuke weetjes of belangrijke onderwerpen.

### Aanvragen leefbaarheidsbudget 2014 vóór 1 oktober a.s.

Hebt u een goed idee om uw leefomgeving te verbeteren, zoals straatmeubilair, speeltuintjes of op sociaal vlak? De gemeente Stichtse Vecht heeft hiervoor een Centraal Leefbaarheidsbudget ingesteld. Vanuit dit budget kunnen dergelijke ideeën worden betaald. Dus hebt u een goed idee? Doe dan een aanvraag. Deze moet echter wel ingediend worden **vóór 1 oktober 2013**. U kunt uw idee bij ons aanmelden; wij hebben daarvoor de formulieren waarop uw idee omschreven kan worden en kunnen u eventueel verder op weg helpen met het indienen. Let wel!: het budget is voor heel de gemeente Stichtse Vecht, dus het wordt over meerdere aanvragen verdeeld. De gemeente beoordeelt de ideeën en bepaalt welke worden uitgevoerd. Voor meer informatie gaat u naar de homepage van de gemeente [www.stichtsevecht.nl](http://www.stichtsevecht.nl) en type in het vakje “zoeken” het woord “leefbaarheidsbudget”. Of neem contact op met ons via onze website [www.reigerskamp.nl](http://www.reigerskamp.nl)

### 4e Skeelerronde zondag 29 september

Op zondag 29 september a.s. wordt de skeelerronde door Maarssebroek weer verreden. Nieuw voor dit jaar is dat de route ook gelopen kan worden! Dus als er lopers zijn die willen weten of ze de skeeleraars kunnen bijhouden, dan is dit een mooie gelegenheid (maar het hoeft niet zo snel, voor de kleine route van 5 km. is er 1,5 uur, en voor de grote route van 13 km. is er 3 uur tijd. Het is een prestatieronde, geen wedstrijd).

Meer informatie en opgeven kan via [www.skeelerrondemaarssebroek.nl](http://www.skeelerrondemaarssebroek.nl).

We adviseren u wel om zelf water mee te nemen. Bij een aantal stempelposten zal ook water zijn, maar de hoeveelheden zijn beperkt. Vooral als het warm weer is, kan de organisatie niet voldoende water aanbieden; zij zijn hiervoor immers afhankelijk van de sponsors.

We hopen dat het weer een leuk en gezellig evenement wordt onder goede weersomstandigheden. Kom kijken en aanmoedigen !!

### **Skeelerronde, route door Reigerskamp en verkeersveiligheid**

Ook dit jaar loopt de route weer door Reigerskamp. De deelnemers komen de wijk binnen vanaf het fietspad tussen Valkenkamp en Reigerskamp, gaan over het fietspad langs de singel en komen bij het bruggetje in de wijk-rondweg (tussen nr. 64 en nr. 66) uit op de noordelijke tak van de rondweg. Van daar volgen zij de wijk-rondweg achter door de wijk naar het bruggetje achter de Lidl en gaan vanaf de Lidl door naar Fazantenkamp.

Bewoners en bezoekers van de huisnummers 66 tot en met 430 inclusief kinderboerderij en tennisvereniging zullen op dit stukje van de wijk-rondweg vanaf ± 12 uur tot ± 15.30 uur enige hinder kunnen ondervinden van de deelnemers aan de skeelertocht.

Dit stuk rondweg zal niet voor autoverkeer worden afgesloten, maar de wijkcommissie verzoekt vriendelijk aan allen die van dit stuk rondweg gebruik maken om op dit stuk **LANGZAAM TE RIJDEN en RUIM AFSTAND TE HOUDEN VAN DE DEELNEMERS AAN DE SKEELERTOCHT**. Onder de deelnemers zijn ook veel kinderen en wat minder geoefenden en er is altijd gevaar van een valpartij vlak voor uw auto. **DUS GEEF ZE DE RUIMTE !!**

Bij het bruggetje tussen nrs. 64 en 66 zal een verkeersregelaar staan, en U wordt dringend verzocht (maar u bent ook wettelijk verplicht) de aanwijzingen van de verkeersregelaar op te volgen.

### **Ideeënveiling juni: grotere moestuin voor het MEC**

Op 10 juni heeft de ideeënveiling plaatsgevonden, waarbij bewoners onder het motto “Maarssenbroek we gaan het doen!” hun ideeën voor een betere, mooiere, leukere wijk konden “veilen”.

Voor Reigerskamp werd door twee bewoners een idee ingebracht: een groenstrook langs het park en een grotere moestuin voor het MEC.

Tijdens de veiling bleek dat de groenstrook geen geschikt voorstel te zijn voor de veiling, maar dit wordt vanuit regulier groenonderhoud wel verder uitgewerkt.

Voor het MEC was ingezet op vergroting van de moestuin. Voor de realisatie hiervan hebben zich vrijwilligers en instellingen gemeld. Met een grotere moestuin, kan er meer geteeld worden en kunnen de deelnemers met elkaar na de oogst ook ter plekke een maaltijd bereiden die ze gezellig samen kunnen nuttigen.

Al met al een succesvolle avond voor de bewoners van Reigerskamp en de medewerkers van het MEC. Hartelijk dank voor jullie geweldige inzet.

### **Tweede ideeënveiling in november**

Jammer was wel dat er uiteindelijk voor Reigerskamp maar één idee is ingezet voor de veiling, terwijl er tijdens de wijktafel van 6 mei meerdere goede ideeën op papier zijn gezet. Alle deelnemers aan de wijktafel hebben hiervan een verslag met lijst gemaild gekregen. Mogelijk dat niet goed duidelijk was dat iedere deelnemer zijn eigen idee zelf moest zien te “veilen” op 10 juni jl. Maar we hebben goed nieuws: in november komt er een tweede ronde! Wilt u alsnog de kans krijgen uw mooie idee gerealiseerd te zien, dan kan dat alsnog. Zodra wij meer informatie over deze tweede ideeënveiling hebben, zullen wij u dit laten weten.

### **Succesvolle beursvloer voor MEC**

Het MEC heeft op 20 juni ook deelgenomen aan de beursvloer en die is voor hen zeer succesvol verlopen! Er zijn meerdere matches tot stand gekomen. Voor het MEC was deze veiling ook een mooie gelegenheid om interessante samenwerkingspartners te vinden (zoals Natuurmonumenten Haarzuilens, Abrona, jongerenclubs, De Werkspecht, BSO De Klimboom). Daarnaast waren er veel ideeën voor adoptiegroen, stadslandbouw, pluktuinen etc.

De medewerkers van het MEC werden zelf ook benaderd voor advies en samenwerking. Een veel terugkerend thema was vergrijzing en eenzaamheid. In dat verband werd er ook naar het MEC gekeken: ouderen en jongeren samen, werken in de moestuin, plek voor vrijwilligers .... etc.

Medewerkers van het MEC voeren gesprekken met meerdere instellingen en kijken om een plan te maken.

Kijk ook eens op de site van het MEC: [www.mecmaarssen.nl](http://www.mecmaarssen.nl)

### **DRINGENDE OPROEP: wijkcommissie zoekt met spoed nieuwe leden erbij**

Nog altijd bestaat de wijkcommissie nog maar uit 4 leden en dat is te weinig om alles wat er op ons af komt goed te kunnen verwerken. Daarom zijn wij **nu echt dringend** op zoek naar mensen die ons team komen versterken. Hebt u maandelijks wat tijd over en vindt u het ook belangrijk dat er een goed functionerende wijkvertegenwoordiging is, wilt u dan meehelpen om uw eigen wijk te vertegenwoordigen in het overleg met de gemeente? Hoe meer leden, hoe meer we kunnen doen voor de wijk.

Via de website [www.reigerskamp.nl](http://www.reigerskamp.nl) kunt u ons een berichtje sturen en wij nemen dan contact met u op.

### **Van het signaleringsteam**

Afgelopen zondagnacht was er weer een autobrand in de wijk, nu al de derde in een paar maanden tijd. Wij adviseren u om ook zelf uw woonomgeving wat beter in de gaten te houden en bij verdachte zaken dit door te geven aan de politie via 1 1 2

Het Signaleringsteam Reigerskamp zoekt vrijwilligers erbij, zodat er op meerdere tijdstippen dan nu het geval is, in de wijk kan worden gelopen / gefietst om mogelijk verdachte zaken te signaleren en door te spelen aan de politie. Samen kunnen wij onze wijk veiliger maken.

Voor inlichtingen of aanmelden : stuur een mailtje naar [signaleringsteam@reigerskamp.nl](mailto:signaleringsteam@reigerskamp.nl) en dan wordt er contact met u opgenomen voor een gesprek.

### **Waaks**

Als u uw hond uitlaat, bent u vaak 's ochtends vroeg of 's avonds laat nog even buiten. U kent de buurt waar u uw hond uitlaat goed. Als er tijdens uw dagelijkse uitlaatrondje een verdachte situatie is of u voelt 'hier klopt iets niet' dan vragen gemeente en politie u in zo'n geval de politie te bellen. Zo helpt u uw buurt veiliger te maken.

**Hoe te handelen als Waaksdeelnemer** : Allereerst staat uw eigen veiligheid voorop. U bent de ogen en oren op straat en belt de politie bij verdachte situaties. In géén geval moet u als deelnemer zelf op de verdachte situaties af gaan. De politie verwacht niet dat u het heft in eigen hand neemt. Schat de risico's goed in, bel bijvoorbeeld als u om de hoek van de straat bent. Te allen tijde blijft u zelf verantwoordelijk voor uw eigen handelen.

**Pakkans vergroten** : Door direct de politie te bellen bij een verdachte situatie en bijvoorbeeld het signalement of kenteken door te geven wordt de pakkans groter. De politie laat u altijd weten wat er met uw melding is gedaan.

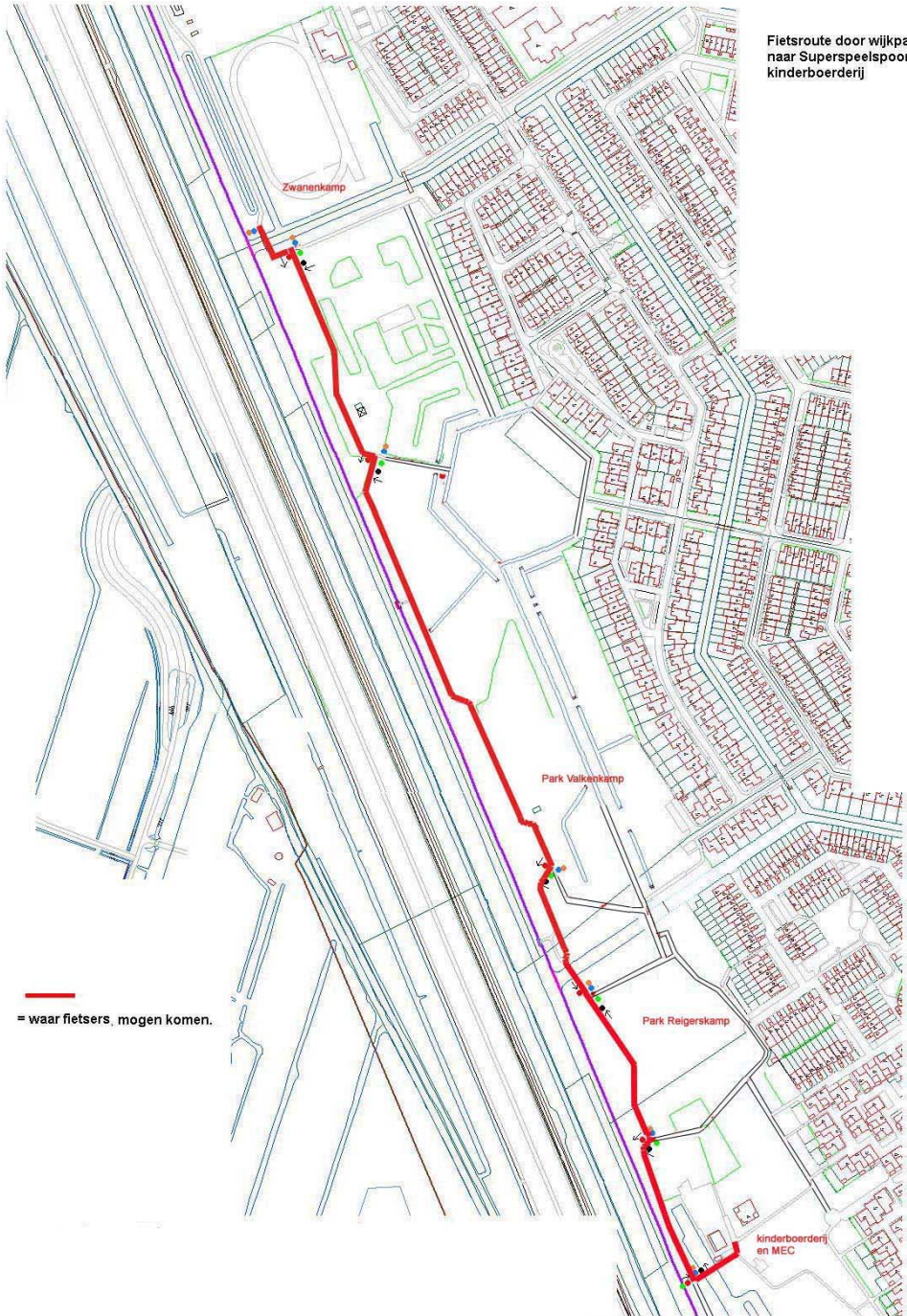
**Doe mee!** Wilt u deelnemen aan Waaks, vul het aanmeldingsformulier Waaks in op [http://www.stichtsevecht.nl/wonen-verkeer-veiligheid/waaks\\_42165/](http://www.stichtsevecht.nl/wonen-verkeer-veiligheid/waaks_42165/). Hebt u nog vragen over Waaks dan kunt u contact opnemen met [samenwerkenaanveiligheid@stichtsevecht.nl](mailto:samenwerkenaanveiligheid@stichtsevecht.nl).


### **Fietsroute door het wijkpark : graag uw mening**

De gemeente wil een route door de wijkparken van Valkenkamp en Reigerskamp openstellen voor fietsverkeer tussen de fietsbrug over de A2 (bij Zwanenkamp) en de Kinderboerderij / het MEC in Reigerskamp. Deze route loopt (zoveel mogelijk) aan de achterzijde (snelwegzijde) van het park, zie bijgaand kaartje. Gemakkelijk voor de fietsers want ze hoeven niet om te rijden en de weg te zoeken in Valkenkamp/Reigerskamp. Maar het kan ook gevolgen hebben voor de veiligheid van wandelaars, spelende kinderen en honden (die achter in het park los mogen lopen). De wijkcommissies zijn hierover in overleg met de gemeente

**Uw mening is belangrijk voor ons !** Wij horen graag ook uw mening hierover, bent u vóór of tegen fietsen door het park, en waarom. U kunt uw mening doorgeven aan de wijkcommissie via [peil@reigerskamp.nl](mailto:peil@reigerskamp.nl) , graag horen wij daarbij ook van u hoe u zelf gebruik maakt van het park (wandelaar / ouders van daar spelende kinderen / hondenbezitter die daar de hond uitlaat / of fietser die graag de kortste route door de parken wil nemen)

Fietsroute door wijkpark van A2 brug naar Superspeelspoor en kinderboerderij



 = waar fietsers, mogen komen.